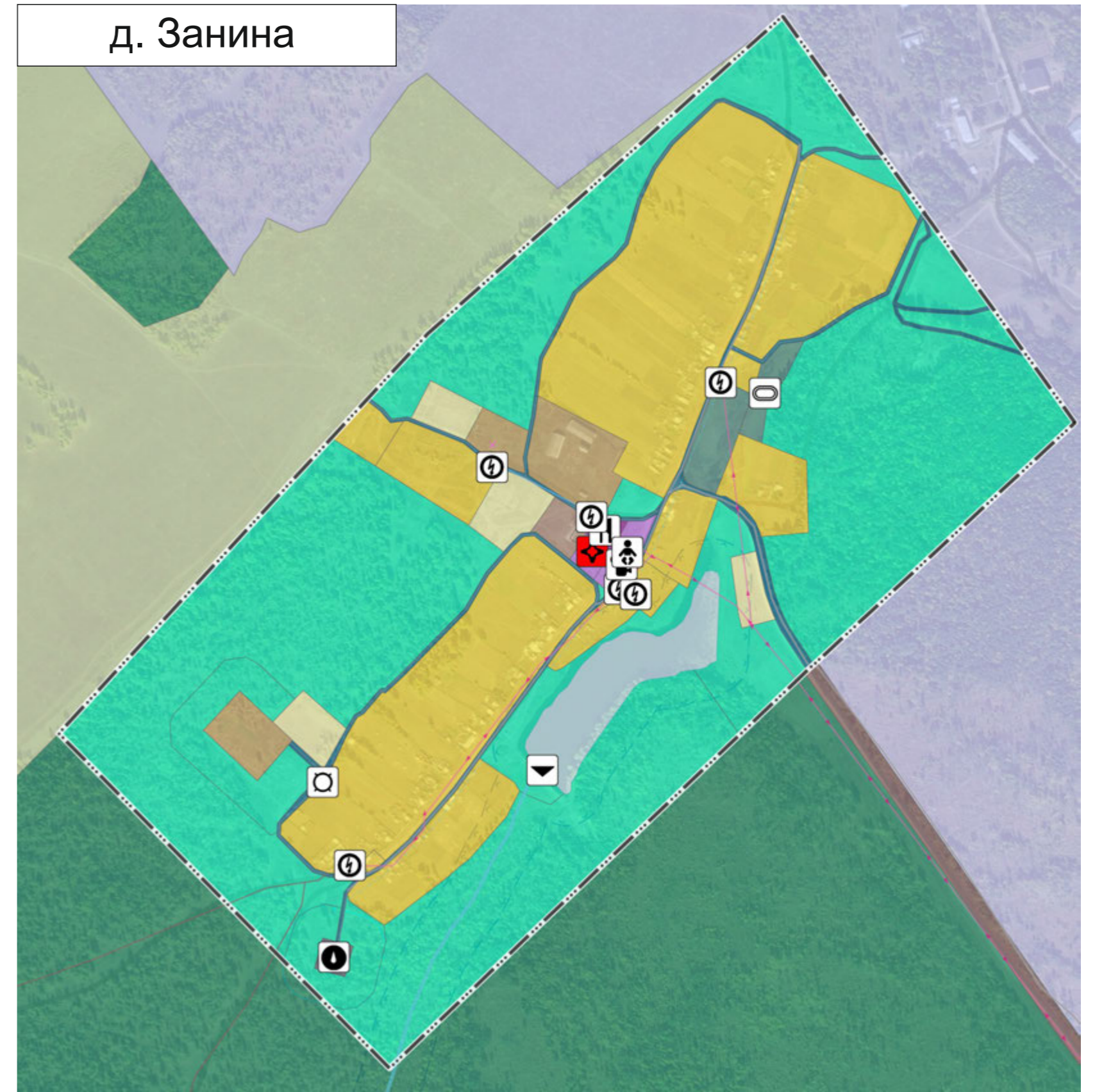
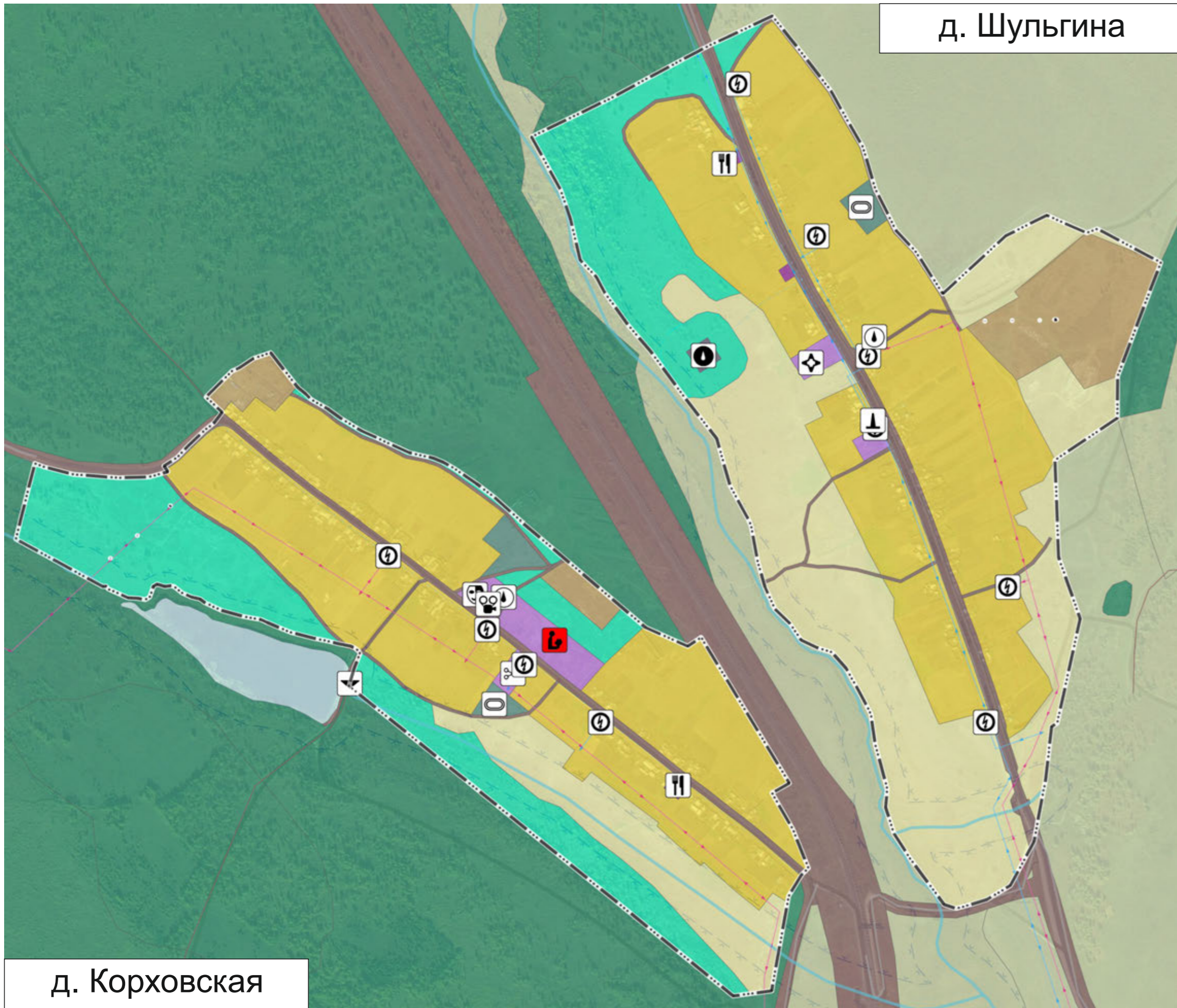


ПРОЕКТ ВНЕСЕНИЯ ИЗМЕНЕНИЙ В «ПРАВИЛА ЗЕМЛЕПОЛЬЗОВАНИЯ И ЗАСТРОЙКИ МУНИЦИПАЛЬНОГО ОБРАЗОВАНИЯ «МАНИЛОВСК» АЛАРСКОГО РАЙОНА ИРКУТСКОЙ ОБЛАСТИ»

Фрагмент карты зон с особыми условиями использования территории.



Условные обозначения

- | | |
|---|--|
| <p>Градостроительные зоны</p> <ul style="list-style-type: none"> Зона застройки индивидуальными жилыми домами Зона общественно-деловой застройки с включением объектов жилищного строительства Зона многофункциональной общественно-деловой застройки Зона размещения объектов социального и коммунально-бытового назначения Зона размещения производственных объектов III-V класса опасности Зона коммунальная Зона инженерной инфраструктуры Зона транспортной инфраструктуры Зона сельскохозяйственного использования Зона сельскохозяйственных угодий Зона развития объектов сельскохозяйственного назначения Зона ведения личного подсобного хозяйства, КФХ и для научно-исследовательских, учебных и иных целей, связанных с сельскохозяйственным производством Зона рекреационного назначения Зона зеленых насаждений общего пользования Зона размещения лесов Зона размещения кладбищ Зона складирования и захоронения отходов Зона специального назначения Зона акваторий <p>Санитарно-защитная зона</p> <ul style="list-style-type: none"> Санитарно-защитная зона предприятий, сооружений и иных объектов Санитарный разрыв (санитарная полоса отчуждения) транспортных коммуникаций Санитарный разрыв линий железнодорожного транспорта Охранная зона инженерных коммуникаций Охранная зона объектов электросетевого хозяйства (вдоль линий электропередач, вокруг подстанций) Зоны санитарной охраны источников питьевого и хозяйственно-бытового водоснабжения и водопроводов питьевого назначения Третий пояс зоны санитарной охраны источника водоснабжения <p>Водоохранные зоны</p> <ul style="list-style-type: none"> Водоохранная зона Береговые полосы Береговая полоса <p>Границы территорий объектов культурного наследия</p> <ul style="list-style-type: none"> Границы территории объекта культурного наследия | <p>Объекты образования и науки</p> <ul style="list-style-type: none"> Дошкольная образовательная организация Общеобразовательная организация Объекты культуры и искусства Объект культурно-досугового (клубного) типа Зрелищная организация Объекты физической культуры и массового спорта Спортивное сооружение Объекты здравоохранения Обособленное структурное подразделение медицинской организации, оказывающее первичную медико-санитарную помощь Прочие объекты обслуживания Административное здание Объект религиозной организации (объединения) Объекты торговли, общественного питания Непроизводственные объекты коммунально-бытового обслуживания и предоставления персональных услуг Прочие объекты, связанные с производственной деятельностью Объект, связанный с производственной деятельностью Объекты утилизации, обезвреживания, размещения отходов производства и потребления Объект размещения отходов Объект утилизации, уничтожения биологических отходов Электрические подстанции Трансформаторная подстанция (ТП) Объекты теплоснабжения Источник тепловой энергии Объекты водоснабжения Водозабор Водонапорная башня Артезианская скважина Гидротехнические сооружения Регуляционные и выправительные гидротехнические сооружения Объекты культурного наследия (ОКН) Памятник Места погребения Кладбище |
|---|--|

Условные обозначения

- | | |
|--|---|
| <p>Границы единиц административно-территориального деления Российской Федерации</p> <ul style="list-style-type: none"> Граница сельского поселения Граница населенного пункта <p>Железнодорожные пути</p> <ul style="list-style-type: none"> Железнодорожный путь общего пользования <p>Автомобильные дороги</p> <ul style="list-style-type: none"> Автомобильные дороги федерального значения Автомобильные дороги местного значения <p>Улично-дорожная сеть сельского населенного пункта</p> <ul style="list-style-type: none"> Поселковая дорога Главная улица Улица в жилой застройке Хозяйственный проезд, скотопрогон | <p>Линии электропередачи (ЛЭП)</p> <ul style="list-style-type: none"> Линии электропередачи 110кВ Линии электропередачи 10кВ <p>Сети водоснабжения</p> <ul style="list-style-type: none"> Водопровод <p>Поверхностные водные объекты</p> <ul style="list-style-type: none"> Водоток (река, ручей, канал) |
|--|---|

Проект внесения изменений в «ПРАВИЛА ЗЕМЛЕПОЛЬЗОВАНИЯ И ЗАСТРОЙКИ МУНИЦИПАЛЬНОГО ОБРАЗОВАНИЯ «МАНИЛОВСК» АЛАРСКОГО РАЙОНА ИРКУТСКОЙ ОБЛАСТИ»					Стадия	Лист	Листов
Изм.	Кол-во	Лист	№ док.	Подпись	Дата	П	
Разработал:							
Фрагмент карты зон с особыми условиями использования территории.							
д. Занина, д. Корховская, д. Шульгина, д. Шаховская, д. Манюловская							
						М 1 : 5 000	